

# Johnny<sup>®</sup> vac



**GUIDE DE L'UTILISATEUR**

# JVT1

Aspirateur dorsal professionnel

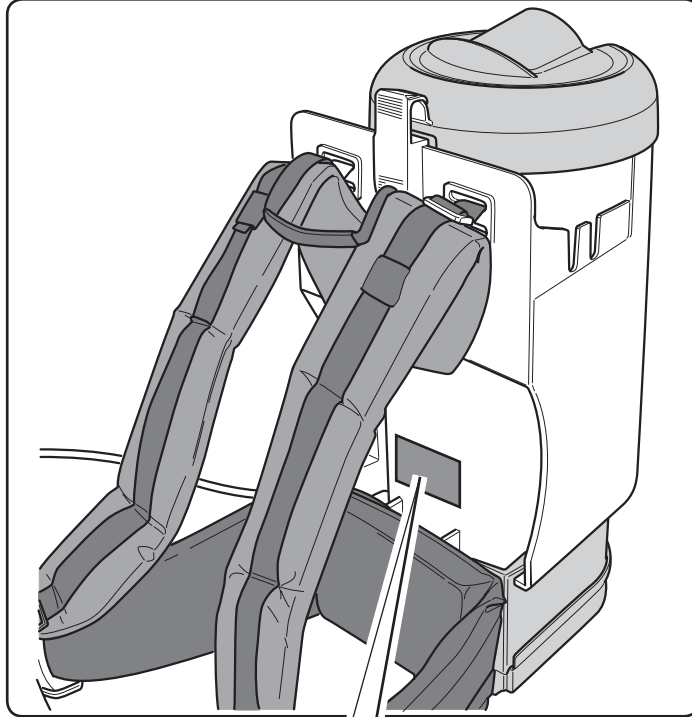
# JVT1

## Guide de l'utilisateur

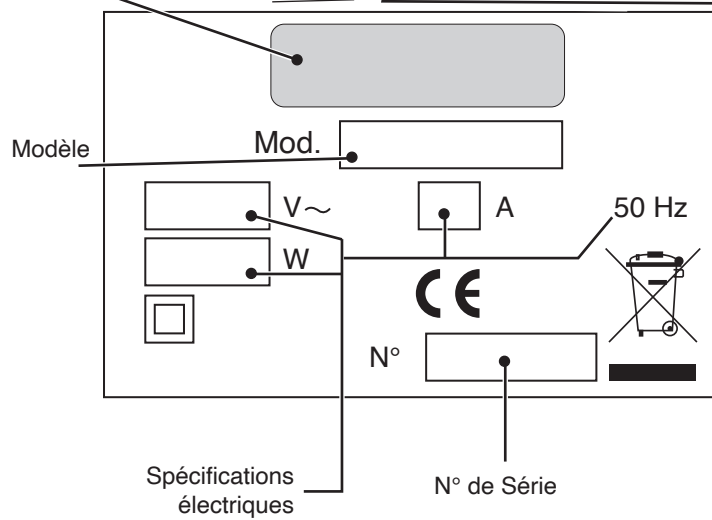
---

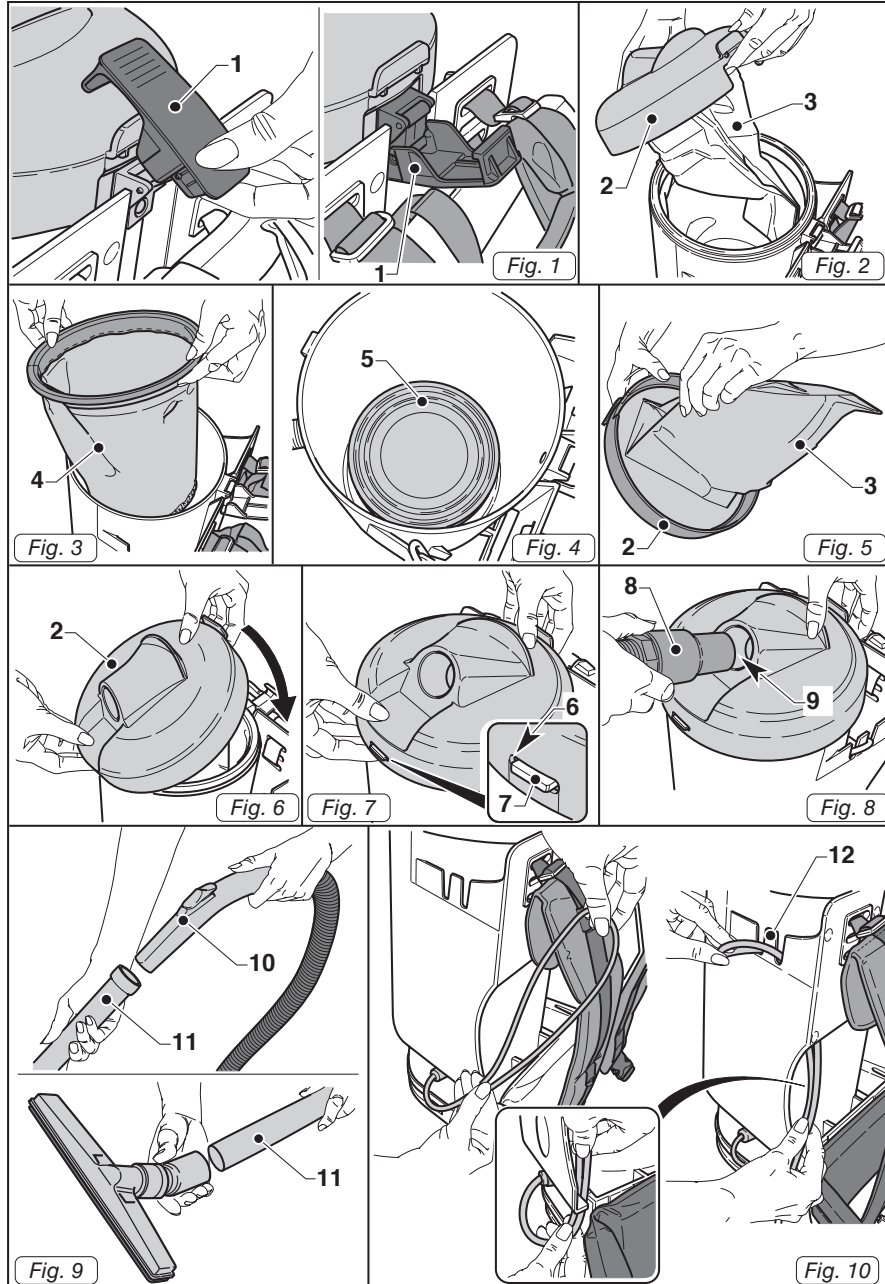
### Table des matières

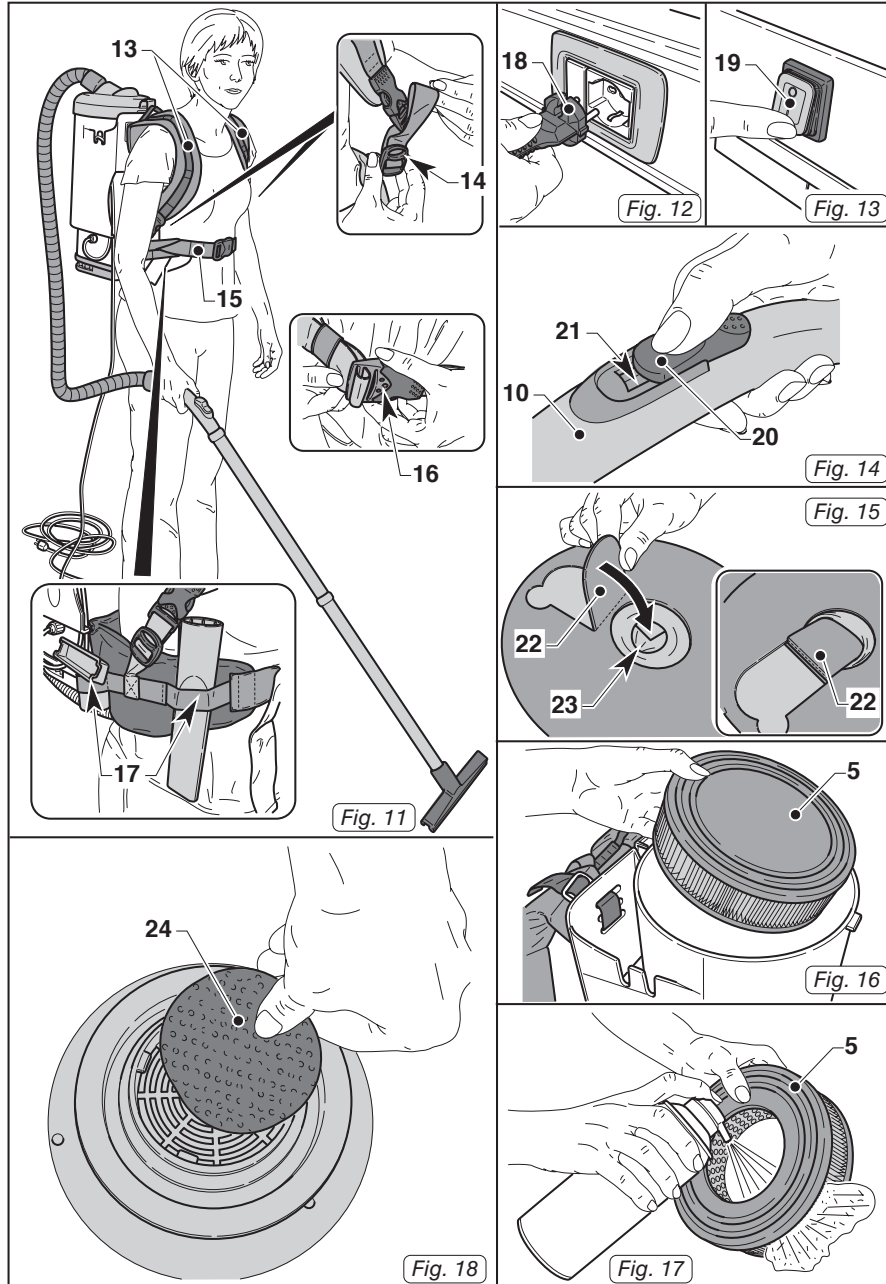
Identification technique de l'aspirateur .....	3
Mode d'emploi de l'aspirateur en images.....	4 - 5
Caractéristiques techniques de l'aspirateur.....	6
Consignes de sécurité.....	7 - 8
Assemblage et utilisation de l'aspirateur.....	9
Nettoyage et entretien général de l'aspirateur.....	10



Manufacturier







<b>Caractéristiques techniques</b>	<b>Unités de mesures</b>
<i>Voltage</i>	<i>115V</i>
<i>Puissance du moteur</i>	<i>1450W</i>
<i>Niveau sonore</i>	<i>60 dB</i>
<i>Levée d'eau</i>	<i>123"</i>
<i>Capacité du sac en papier</i>	<i>3.3 L</i>
<i>Dimensions</i>	<i>240 x 495 202 mm</i>
<i>Poids</i>	<i>4.8 Kg</i>
<i>Accessoires</i>	<i>32 mm</i>

**Consignes de sécurité importantes.**  
**Lire entièrement les instructions et mises en garde**  
**avant d'utiliser cet appareil.**

## CONSIGNES DE SÉCURITÉ

---

- Ce manuel est une pièce d'équipement à part entière de cet aspirateur et doit donc être préservé avec soin.
- L'équipement de cet aspirateur ne doit jamais être laissé sans surveillance auprès des enfants, car ce sont des sources potentielles de dangers.
- Assurez-vous que la tension électrique nécessaire pour cet aspirateur est la même que celle de votre localité.
- Ne jamais débrancher l'aspirateur en tirant sur le câble d'alimentation. Débrancher l'appareil par l'entremise de la fiche du câble. Lorsque vous utilisez l'aspirateur, dérouler entièrement le câble d'alimentation.
- Une rallonge électrique peut être jumelée au câble d'alimentation de l'aspirateur. Bien vous assurez que la tension électrique de cette rallonge électrique est la même que celui de l'appareil et que ce câble est en bonne condition.
- N'utilisez pas l'appareil si le câble d'alimentation ou la fiche de ce câble sont endommagés.
- Si le câble d'alimentation est endommagé, il ne peut être remplacé uniquement par un technicien certifié et autorisé par le fabricant.
- Ne jamais glisser le câble d'alimentation contre des objets tranchants.
- Ne jamais tordre ou sangler le câble d'alimentation. Ne pas utiliser l'aspirateur avec les mains mouillées ou même humides.
- Ne jamais exposer l'aspirateur aux intempéries et ne pas utiliser cet appareil à l'extérieur.
- Ne pas utiliser l'aspirateur s'il est défectueux. Pour le faire réparer, confier l'appareil à un technicien certifié et autorisé par le fabricant.
- Si une ou plusieurs anomalies surviennent, contacter un technicien certifié et autorisé par le fabricant. La réparation de cet aspirateur ne peut se faire uniquement avec des pièces originales du fabricant.
- Toujours débrancher le câble d'alimentation de la prise électrique une fois vos tâches terminées. Laissez l'aspirateur débrancher de la prise électrique lorsque vous n'utilisez pas l'appareil. Fermez tous les interrupteurs de l'aspirateur avant de ranger ou de nettoyer l'appareil.
  - Ne jamais laver l'aspirateur par l'entremise de jets d'eau. Ne jamais immerger l'appareil sous l'eau ou tout autre liquide.
  - Pour nettoyer l'aspirateur, utiliser un chiffon imbibé d'eau. Ne jamais utiliser de détergent abrasif ni de solvant.
  - Lors du rangement de l'aspirateur, toujours débranchez le câble d'alimentation de l'appareil afin de vous assurer qu'il est hors de fonctionnement.

## TYPE D'USAGE DE L'ASPIRATEUR

---

Cet aspirateur doit être utilisé uniquement pour aspirer de la poussière, des miettes, etc.



### **ATTENTION:**

**Le fabricant ne peut en aucun cas être tenu responsable d'une utilisation inappropriée et incorrecte de cet aspirateur.**

Toutes utilisations autres que celles décrites dans ce manuel déchargent entièrement le fabricant de toutes responsabilités pour les dommages causés à l'appareil, aux personnes ou aux choses et rendent la garantie nulle et non avenue.

Cet aspirateur n'est pas désigné pour être utilisé par des personnes (incluant les enfants) ayant des capacités mentales, physiques ou sensorielles réduites, tout comme un manque d'expérience ou laissé sans supervision. Si un enfant utilise cet appareil, il devrait toujours être accompagné d'un adulte. Cet aspirateur n'est pas un jouet.

## UTILISATION INCORRECTE

---

Ne jamais utiliser cet aspirateur pour :

- Aspirer des liquides ;
- Aspirer des matières en combustion ou fumantes, corrosives ou toxiques ;
- Des matières brûlantes comme de la cendre ;

Ne jamais utiliser l'aspirateur dans un environnement où se trouvent des matières explosives ou inflammables.

## JETER L'ASPIRATEUR AUX REBUTS

---



Toujours respecter les lois en vigueur de votre localité afin de protéger l'environnement. Lorsque cet aspirateur n'est plus en mesure de fonctionner et qu'il ne peut être réparé, veiller à ce que les composants de l'aspirateur soient recyclés selon les lois en vigueur de votre municipalité.

Les pièces électriques de cet appareil ne peuvent être jetées aux rebuts. Elles sont identifiées d'un symbole montrant un bac de recyclage et d'un X indiquant que le fait de jeter ces pièces aux poubelles peut être nuisible à l'environnement et dangereux pour les humains.

## DÉBALLAGE DE L'ASPIRATEUR

---

Après avoir retiré l'aspirateur selon les instructions indiquées sur l'emballage, vérifier que l'ensemble des pièces et accessoires de l'appareil sont tous présents dans l'emballage.

Si une ou des pièces sont manquantes, contacter immédiatement votre détaillant.

## **ASSEMBLAGE DE L'ASPIRATEUR**

---

### **Vérifier l'ensemble des filtres**

- Déverrouiller les clenches (comme indiqué au 1 Fig. 1) et soulever le couvercle (2 Fig. 2) avec le sac en papier (3 Fig. 2).
- Retirez le filtre en tissu (4 Fig.3) et bien vous assurez que le filtre de carton est en place à l'intérieur de l'aspirateur (5 Fig.4)
- Remettre le filtre en tissu en place (4 Fig.3) et replacer le sac en papier (3 Fig.5) sur le couvercle (2 Fig.5). Mettre le couvercle de l'appareil (2 Fig.6) en place, et bien aligner avec les mortaises qui se trouve sur le couvercle (6 Fig. 7) avec les clenches prévues à cet effet (7 Fig. 7).
- Sceller le couvercle par l'entremise des clenches (1 Fig.1).

### **Assembler le boyau et le manche**

- Insérer l'embout du boyau (8 Fig.8) flexible dans la partie prévue à cet effet sur le couvercle de l'aspirateur (9 Fig.8).
- Insérer la partie rigide du manchon (11Fig. 9) dans la poignée ergonomique du boyau flexible (10 Fig.9).
- Insérer l'outil de votre choix à l'extrémité de la partie rigide du manche (11 Fig.9).

### **Ajuster le câble d'alimentation**

- Former un cercle avec le câble d'alimentation et insérer ce cercle dans la cavité prévue à cet effet (12 Fig.10) sur l'aspirateur, comme indiqué au dessin 10.

### **Positionner l'aspirateur sur vos épaules**

- Prendre l'aspirateur et le glisser sur vos épaules.
- Par l'entremise de la boucle de ceinture (14 Fig. 11), ajuster les courroies du harnais (13 Fig. 11).
- Par l'entremise de la boucle de ceinture (16 Fig.11), ajustez la ceinture (15 Fig. 11).

### **ATTENTION :**

*La courroie élastique (17 Fig.11) que l'on retrouve sur la ceinture (15 Fig.11) peut supporter les accessoires de l'aspirateur comme l'outil de coins, autres brosses, etc.*

## **UTILISATION DE L'ASPIRATEUR**

---

### **Mettre en marche l'aspirateur**

- Brancher la fiche (18 Fig. 12) du câble électrique dans une prise de courant.
- Appuyez sur le « I » de l'interrupteur (19 Fig.13) et l'aspirateur se met en marche.

#### **NOTE:**

*Vous pouvez ajuster la force d'aspiration par l'entremise du sélecteur (20 Fig. 14) qui se trouve sur la poignée ergonomique (10 Fig. 14).*

*Dès l'ouverture de cette chambre, la succion baisse (21 Fig. 14)*

#### **Éteindre l'aspirateur**

- Appuyez sur l'interrupteur (19 Fig. 13) pour éteindre l'aspirateur. La lumière témoin s'éteint automatiquement.
- Retirer la fiche du câble d'alimentation électrique de la prise murale (18 Fig. 12).

## **NETTOYAGE ET ENTRETIEN DE L'ASPIRATEUR**



#### **ATTENTION:**

**Le câble d'alimentation doit toujours être débranché de la prise électrique avant toutes manœuvres.**

#### **Enlever le sac en papier et le filtre puis les remettre en place**

- Relever les clenches (1 Fig.1) et soulever le couvercle (2 Fig. 2) avec le sac en papier (3 Fig. 2).
- Enlever le sac en papier (3 Fig. 2) du couvercle, soulever le volet (22 Fig. 15) et l'insérer dans le trou (23 Fig. 15) au travers de la ganse de caoutchouc afin de sceller le sac et jeter aux ordures.
- Remettre en place le sac et autre équipement en procédant inversement.

#### **Vérifier et nettoyer le filtre en tissu**

- Relever les clenches (1 Fig.1) et soulever le couvercle (2 Fig. 2) avec le sac en papier (3 Fig. 2).
- Soulever le filtre en tissu (4 Fig.4) et dépoussiérer le filtre en le secouant doucement.

#### **NOTE:**

*Le filtre en tissu peut être lavé à l'eau chaude avec du savon et entièrement séché avant de remettre en place.*

*Remettre en place le filtre et autre équipement en procédant inversement.*

#### **Vérifier et nettoyer le filtre de carton**

- Relever les clenches (1 Fig.1) et soulever le couvercle (2 Fig. 2) avec le sac en papier (3 Fig. 2) et le filtre en tissu (4 Fig.3).
- Enlever le filtre de carton (5 Fig. 16) de l'aspirateur.
- Nettoyer l'intérieur du filtre de carton avec un jet d'air. Si le filtre est trop sale pour être nettoyé, il doit être remplacé.
- Remettre en place le filtre de carton et autre équipement en procédant inversement.

### Vérifier et nettoyer le filtre de sûreté

- Relever les clenches (1 Fig.1) et soulever le couvercle (2 Fig. 2) avec le sac en papier (3 Fig. 2) et soulever le filtre en tissu (4 Fig.3) ainsi que le filtre de carton (5 Fig. 16) de l'aspirateur.
- Enlevez le filtre de sûreté (24 Fig.18) et nettoyez-le sous l'eau du robinet.

### ATTENTION

*Le filtre de sûreté (24) doit être entièrement sec avant de le remettre en place. Remettre en place le filtre et autre équipement en procédant inversement.*

### Nettoyer le harnais et la ceinture

- Procéder au nettoyage du harnais (13 Fig. 11) et de la ceinture (15 Fig. 11) de l'aspirateur avec un chiffon imbibé d'eau et de savon neutre.

### Nettoyer le corps de l'aspirateur

- Nettoyer le corps de l'aspirateur avec un chiffon imbibé d'eau et de savon neutre



### ATTENTION:

**Ne jamais nettoyer l'aspirateur avec des jets d'eau.**

PROBLÈMES	CAUSE	SOLUTION
L'aspirateur ne fonctionne pas.	<ul style="list-style-type: none"><li>• L'interrupteur n'est pas enclenché</li><li>• Le câble d'alimentation est mal branché</li><li>• Coupure de courant</li></ul>	<ul style="list-style-type: none"><li>• Appuyer sur l'interrupteur</li><li>• Insérer la fiche dans la prise électrique</li><li>• Vérifier l'alimentation électrique</li></ul>
La succion de l'aspirateur n'est pas satisfaisante	<ul style="list-style-type: none"><li>• Le sac en papier est plein</li><li>• Les éléments filtrants sont bloqués</li><li>• Accessoires ou boyaux bloqués</li></ul>	<ul style="list-style-type: none"><li>• Remplacer le sac</li><li>• Nettoyer les éléments filtrants</li><li>• Vérifier et nettoyer les accessoires et les boyaux</li></ul>

*Votre spécialiste en aspirateurs  
et solutions d'entretien*

**Johnny<sup>®</sup>  
vac**

POUR LES  
**PIÈCES, ACCESSOIRES & SACS D'ASPIRATEUR**

VISITEZ NOTRE SITE WEB AU  
**WWW.JOHNNYVAC.COM**

**FÉLICITATIONS ET MERCI**  
d'avoir choisi un de nos produits.



**ATTENTION**

Ne retournez pas l'appareil au détaillant  
avant de nous avoir parlé.

Notre souhait le plus cher est que notre aspirateur  
devienne votre aspirateur!

En cas de problème, contacter nos experts au 1 800 361-2043  
ou par courriel à [info@johnnyvac.com](mailto:info@johnnyvac.com)